

# RV908M 规格书

version 1.0 2015.10

## 1、功能简介

RV908M 是专为标准化厂家设计的产品,免转接板设计,与 RV901 功能完全兼容,尺寸相同,等效于 RV901 加 HUB75 (支持 32 扫) 的转接板,具体功能特性如下。

- 1.板载 12 个 HUB75 (支持 32 扫) 的 16P 接口,以及最大 4 个网口;
- 2.支持 12 位的 HDMI 颜色输入(需九代发送卡配合);
3. 采用 18 位信号处理器,最大支持红绿蓝各 18 位(26 万级)灰度;
- 4.单卡最大支持 1024X768 像素点;
- 5.单卡最大支持 24 组 RGB 数据;
- 6.支持 138 译码, 595 串行译码等多种译码方式;
- 7.支持单卡色度空间变换, 色度逐点校正, 亮度逐点校正;
- 8.支持高刷新下同时高灰度的显示效果;
- 9.支持通用驱动芯片, PWM 绝大部分驱动芯片;
- 10.支持双接收卡热备份,用于要求极高的演出屏;
- 11.支持像素点故障检测(需专用芯片支持);
- 12.支持配置文件回读;
- 13.支持网线误码测试;
- 14.支持排线故障检测;
- 15.符合欧盟 RoHs 标准;
- 16.符合欧盟 CE-EMC Class B 标准;

与 RV908T/RV908H 相比, RV908M 新增加了 E 信号,最大可以支持并行数据的 32 扫; 另外还增加了一组网口, 最大可达 4 网口, 可实现两套网线、两套网口的热备份功能, 默认出厂是两个网口的, 如有 4 网口要求可提前预定。

## 2、RV908 输出接口定义

控制系统有 2 种工作模式,仅支持全彩和双色屏,正常模式为 8 个接口,只有在 8 型 24 组工作模式时才有 12 个接口输出数据,输出接口定义如下:

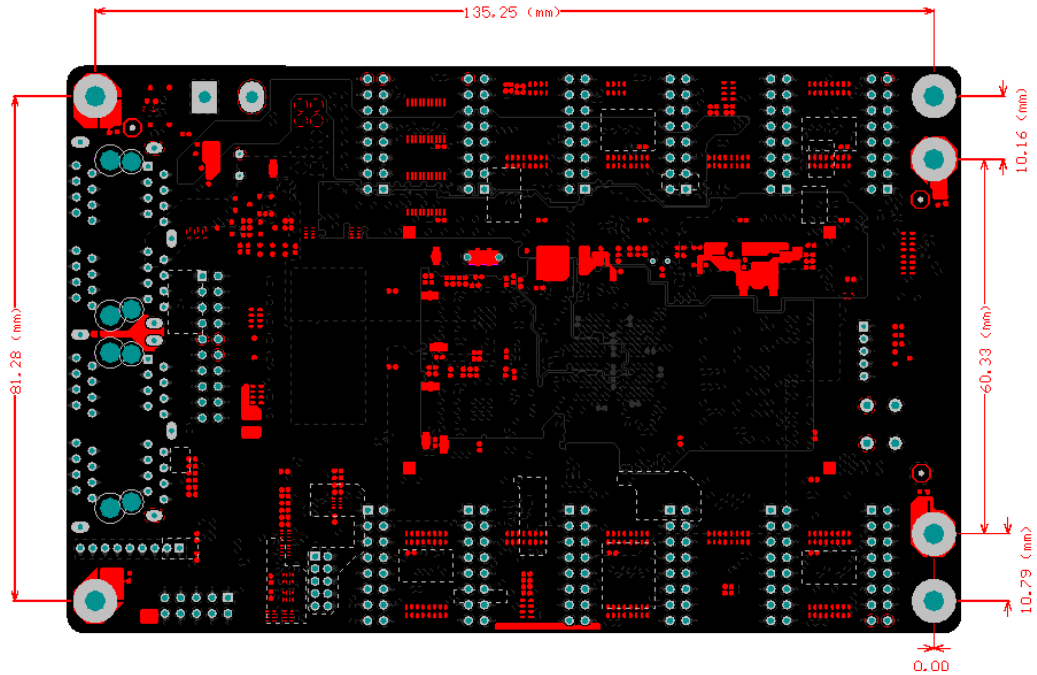
1	R1	G1	2
3	B1	GND	4
5	R2	G2	6
7	B2	E	8
9	A	B	10
11	C	D	12
13	CLK	LAT	14
15	OE	GND	16

## 3、型号对照表

为了满足不同客户需求,按接口规格不同提供 2 种型号。RV908 为标准产品不需订货,RV918 型号需要预定.

型号	RJ45 方向	输出口类型
RV908	90 度	正面装筒牛
RV918	180 度	正面装筒牛

## 4、孔位尺寸



## 5、工作条件

工作电压 (V)	5	最大值	5.5	最小值	4.5
额定电流 (A)	0.80	最大值	0.87	最小值	0.73
额定功耗 (W)	4.0	最大值	4.8	最小值	3.3
工作环境温度 (°C)	-20°C ~ 75°C				
工作环境湿度 (%)	0% ~ 95%				